

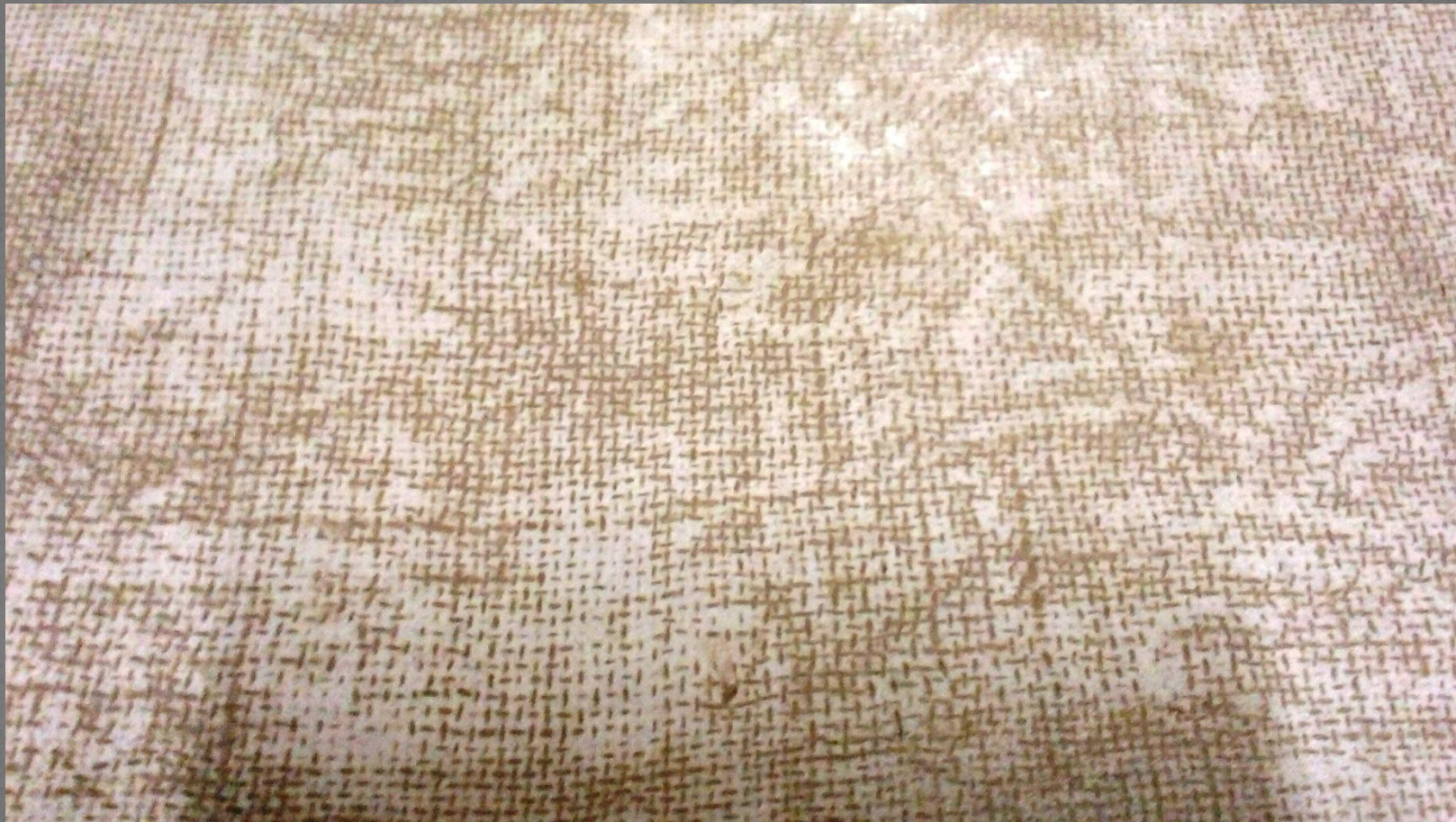
Mineral eco-skin

L'eco creazione

Mineral eco-skin

Mineral Skin presenta il suo nuovo progetto: Mineral eco-skin, il primo micro-rivestimento cementizio a basso spessore con l'inglobamento di materiali naturali su base di gres porcellanato o altro materiale.

Mineral eco-skin



Tessuto di juta naturale

Mineral eco-skin

IL PRODOTTO

- La nostra azienda ha ideato una nuova soluzione per creare nuovi ambienti interni ed esterni come pavimenti, scale e rivestimenti dei bagni.
- Utilizziamo il gres porcellano rettificato di 1° qualità in varie dimensioni reperibili in commercio, con misure minime a partire da 600mmx600mm fino ad un massimo di 3000mmx1200mm e con spessori variabili da 6mm a 20mm in base all'esigenza e alla destinazione d'uso.
- Oltre al gres, il microcemento può essere applicato su materiali di tipo diverso per la formazione di pareti come sul vetro, legno, metallo, plastica, poliuretano espanso, cartongesso, pannelli in cemento.
- Il gres o altro materiale viene poi trattato e rivestito con un microcemento solitamente utilizzato per pavimentazioni continue da interno tipo pavimentazioni in resina, pigmentato con paste all'acqua o nella versione naturale.

Mineral eco-skin

PERSONALIZZABILE

Il supporto (gres porcellanato o altro) viene rivestito con microcemento, inglobando materiali naturali all'interno secondo la reperibilità e la compatibilità con i nostri prodotti , come tessuto di juta naturale con maglia e dimensione della corda variabile o con scaglie in legno duro, come rovere o faggio, cocchio pesto o madreperla.

GREEN

Tutti i materiali utilizzati sono certificati ed ecocompatibili, privi di solventi e riciclabile al 100% a fine vita come inerte.

Mineral eco-skin

APPLICAZIONE

per la messa in opera, si applica come una normalissima piastrella in gres porcellanato, o altro materiale con le stesse colle, fuganti ed utensili per il taglio e la posa.

PEZZI UNICI

La realizzazione viene effettuata completamente con lavorazione manuale, quindi ogni pezzo è unico. La disposizione dei materiali fatta manualmente e questo particolare conferisce al prodotto unicità non riproducibile. L'aspetto del prodotto è quanto più simile alla materia del cemento semiliscio, naturalmente sfumato con effetti chiaro scuro tipici del cemento all'interno del materiale.